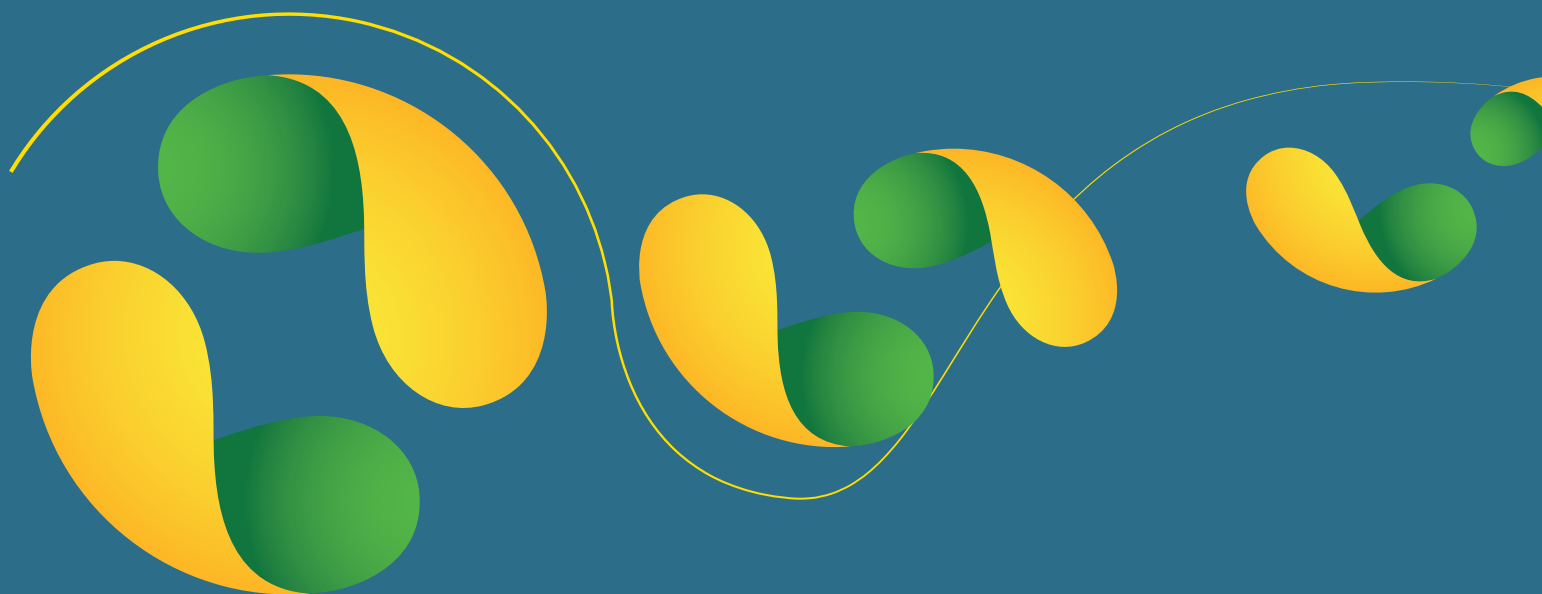


# DEMONSTRATIVOS **FINANCEIROS**



**31 DE DEZEMBRO** 2014  
INFORMAÇÕES CONTÁBEIS



## BALANÇOS PATRIMONIAIS

### Balanços Patrimoniais em 31 de dezembro de 2014 e 2013

Em milhares de reais

	31/12/14	31/12/13
<b>ATIVO CIRCULANTE</b>		
Caixa e equivalentes de caixa	1.514	4.524
Recursos vinculados a contratos e convênio	8.722	2.202
Instrumentos financeiros	101.602	103.628
Créditos a receber	63.069	57.991
Adiantamentos concedidos	65.702	42.966
Outros créditos	4.520	2.896
<b>Total do Ativo Circulante</b>	<b>245.129</b>	<b>214.207</b>
<b>ATIVO NÃO CIRCULANTE</b>		
Depósitos judiciais	658	456
Imobilizado	4.876	5.331
Intangível	9.812	6.229
<b>Total dos ativos não circulantes</b>	<b>15.346</b>	<b>12.016</b>
<b>TOTAL DO ATIVO</b>	<b>260.475</b>	<b>226.223</b>

	31/12/14	31/12/13
<b>PASSIVO CIRCULANTE</b>		
Provisões	7.340	5.848
Obrigações trabalhistas sociais	3.008	432
Obrigações com convênios e contratos	8.472	1.352
Contas a pagar a fornecedores e outras	2.407	1.182
Obrigações tributárias	779	444
<b>Total do Passivo Circulante</b>	<b>22.006</b>	<b>9.258</b>
<b>PASSIVO NÃO CIRCULANTE</b>		
Provisões para riscos cíveis, trabalhistas e fiscais	100	456
Provisão de prêmio por tempo de serviço	1.200	-
<b>Total dos passivos não circulantes</b>	<b>1.300</b>	<b>456</b>
<b>PATRIMÔNIO LÍQUIDO</b>		
Superávit acumulado	216.509	228.683
Superávit (déficit) do exercício	20.660	(12.174)
<b>Total do Patrimônio Social</b>	<b>237.169</b>	<b>216.509</b>
<b>TOTAL DO PATRIMÔNIO PASSIVO E LÍQUIDO</b>	<b>260.475</b>	<b>226.223</b>

As notas explicativas são parte integrante das informações contábeis.



## DEMONSTRAÇÕES DE RESULTADOS

### Exercícios findos em 31 de dezembro de 2014 e 2013

Em milhares de reais

	2014	2013
<b>RECEITAS OPERACIONAIS</b>		
Receita com contribuições social líquida	436.708	402.923
Receitas de convênios e contratos	7.605	9.331
Outras receitas	4.124	5.638
<b>Total de receitas operacionais</b>	<b>448.437</b>	<b>417.892</b>
<b>CUSTOS E DESPESAS OPERACIONAIS</b>		
Pessoal, encargos e benefícios sociais	(80.976)	(81.613)
Despesas gerais administrativas	(73.795)	(73.176)
Despesa tributária	(12.294)	(14.183)
Despesa com depreciação e amortização	(2.742)	(4.129)
Despesas com convênios e projetos	(270.022)	(267.890)
Outras despesas operacionais	-	(11)
<b>Total de custos e despesas operacionais</b>	<b>(439.829)</b>	<b>(441.002)</b>
<b>(DÉFICIT) SUPERÁVIT ANTES DO RESULTADO FINANCEIRO</b>	<b>8.608</b>	<b>(23.110)</b>
<b>RECEITAS E DESPESAS FINANCEIRAS</b>		
Receitas financeiras	13.757	12.155
Despesas financeiras	(1.705)	(1.219)
<b>Total de receitas e despesas financeiras</b>	<b>12.052</b>	<b>10.936</b>
<b>SUPERÁVIT (DÉFICIT) DO EXERCÍCIO</b>	<b>20.660</b>	<b>(12.174)</b>

As notas explicativas são parte integrante das demonstrações financeiras.



## DEMONSTRAÇÕES DE RESULTADOS ABRANGENTES

### Exercícios findos em 31 de dezembro de 2014 e 2013

*Em milhares de reais*

	2014	2013
<b>SUPERÁVIT (DÉFICIT) DO PERÍODO</b>	20.660	(12.174)
Outros resultados abrangentes	-	-
Total do resultado abrangente	20.660	(12.174)

As notas explicativas são parte integrante das informações contábeis.



## DEMONSTRAÇÕES DAS MUTAÇÕES DO PATRIMÔNIO LÍQUIDO

### Exercícios findos em 31 de dezembro de 2014 e 2013

Em milhares de reais

	Superávit acumulado	Superávit (déficit) de períodos anteriores	Superávit (déficit) do período	Total
<b>SALDO EM 31 DE DEZEMBRO DE 2012 ORIGINALMENTE APRESENTADOS</b>	188.257	-	(10.579)	177.678
Ajustes de exercícios anteriores	-	23.395	27.610	51.005
<b>SALDOS EM 1º DE JANEIRO DE 2013 (REAPRESENTADOS)</b>	188.257	23.395	17.031	228.683
Incorporação do superávit do exercício anterior	40.426	(23.395)	(17.031)	-
Superávit/(Déficit) do exercício	-	-	(12.174)	(12.174)
<b>SALDO EM 31 DE DEZEMBRO DE 2013</b>	228.683	-	(12.174)	216.509
Incorporação do déficit do exercício anterior	(12.174)	-	12.174	-
Superávit/(Déficit) do período	-	-	20.660	20.660
<b>SALDO EM 31 DE DEZEMBRO DE 2014</b>	<b>216.509</b>	<b>-</b>	<b>20.660</b>	<b>237.169</b>

As notas explicativas são parte integrante das informações contábeis.



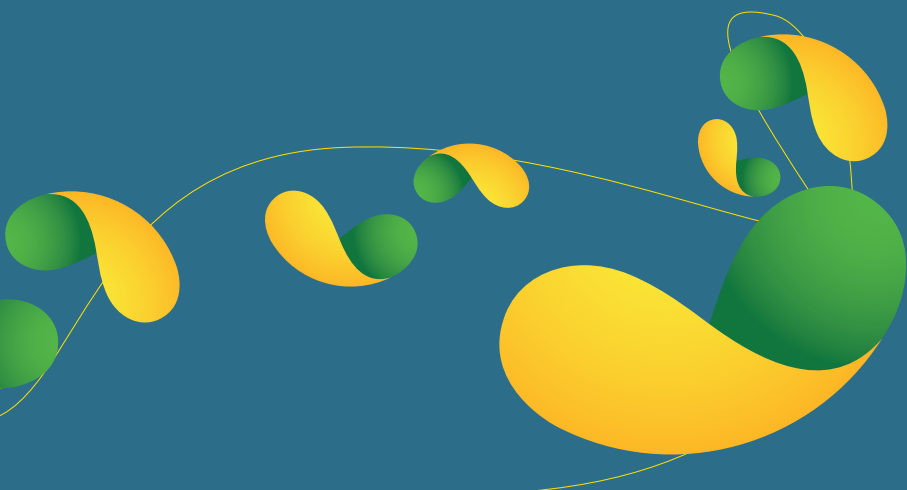
# DEMONSTRAÇÃO DO FLUXO DE CAIXA

Período de doze meses findo em 31 de dezembro de 2014 e 2013

Em milhares de reais

	01/01/2014 a 31/12/14	01/01/2013 a 31/12/13
<b>FLUXO DE CAIXA PROVENIENTE DAS OPERAÇÕES</b>		
Superávit/(Déficit) do período	20.660	(12.174)
Ajustes para reconciliar o superávit do período com recursos provenientes de atividades operacionais:		
Depreciação e amortização	2.742	4.129
<b>Total de fluxo de caixa proveniente das operações</b>	<b>23.402</b>	<b>(8.045)</b>
<b>AUMENTO (REDUÇÃO) NOS ATIVOS</b>		
Outros ativos financeiros	2.026	16.590
Recursos financeiros vinculados a contratos e convênios	(6.520)	2.000
Créditos a receber	(5.078)	(6.154)
Adiantamentos concedidos	(22.736)	8.657
Outros créditos	(1.624)	(1.622)
Depósitos judiciais	(202)	380
<b>Total de aumento (redução) nos ativos</b>	<b>(34.134)</b>	<b>19.851</b>
<b>AUMENTO (REDUÇÃO) NOS PASSIVOS</b>		
Provisões trabalhistas	1.492	131
Obrigações trabalhistas e sociais	2.576	(2.087)
Obrigações com convênios/contratos	7.120	(2.626)
Contas a pagar a fornecedores e outras	1.225	135
Obrigações tributárias	335	(268)
Provisões para riscos cíveis, trabalhistas e fiscais	(356)	323
Provsões de prêmio por tempo de serviço	1.200	-
<b>Total de aumento (redução) nos passivos</b>	<b>13.592</b>	<b>(4.392)</b>
<b>CAIXA LÍQUIDO GERADO NAS ATIVIDADES OPERACIONAIS</b>	<b>2.860</b>	<b>7.414</b>
<b>FLUXO DE CAIXA UTILIZADO NAS ATIVIDADES DE INVESTIMENTOS</b>		
Adições ao ativo imobilizado	(849)	(1.894)
Adições ao ativo intangível	(5.021)	(4.426)
<b>CAIXA LÍQUIDO APLICADO NAS ATIVIDADES DE INVESTIMENTO</b>	<b>(5.870)</b>	<b>(6.320)</b>
<b>REDUÇÃO (AUMENTO) NO CAIXA E EQUIVALENTES DE CAIXA</b>		
Caixa e equivalentes de caixa no final do período	1.514	4.524
(-) Caixa e equivalentes de caixa no início do período	(4.524)	(3.430)
<b>REDUÇÃO (AUMENTO) NO CAIXA E EQUIVALENTES</b>	<b>(3.010)</b>	<b>1.094</b>

As notas explicativas são parte integrante das informações contábeis.



# ApexBrasil

AGÊNCIA BRASILEIRA DE PROMOÇÃO  
DE EXPORTAÇÕES E INVESTIMENTOS 

SBN quadra02, lote11, Ed. Apex-Brasil  
Brasília, Brasil - CEP 70.040-020  
Tel.: +55 61 3426-0202

[www.apexbrasil.com.br](http://www.apexbrasil.com.br)